



饮料的完美包装

康美砖型包(*combibloc*)和康美多角包(*combitit*)



SIG Combibloc
康美包

3	序言
4/5	产品的多样化
6/7	产品的保护
8/9	灵活的灌装
10/13	包装的多样性
14	联系方式



饮料的理想包装。

每天，全世界有数以万计的人选用SIG康美包 (SIG Combibloc) 纸盒包装的饮料。因此SIG康美包 (SIG Combibloc) 成为食品工业首选的合作伙伴之一——的确是这

SIG康美包 (SIG Combibloc) 是全球领先的为饮料和食品提供纸盒包装和灌装设备的系统供应商之一。康美砖型包(*combibloc*)系列早已取得全球性的成功，这是因为和其它包装方式相比，该包装显示了其独特的优越性：内容物受到了完全的保护，并且可以保存很长时间。同时，SIG康美包 (SIG Combibloc) 在支持市场营销和产品开发方面也充分体现了其合作伙伴的价值。

SIG康美包 (SIG Combibloc) 无菌纸包装最突出的优点之一是它在规格和容量上的灵活性，这使得该系统的灌装速度明显超出其它竞争对手。已被广泛使用的康美砖型包(*combibloc*)和创新的康美多角包(*combifit*)，可以在同一台机器上实现不同容量的灌装。该灵活性大大提升了机器的有效利用率。因此，客户可以根据市场变化及时规划、定位和差异化他们的产品。该灵活性同时在把产品推向销售端过程中时带来了许多优势，因为包装规格和容量的多样性可以被用来吸引不同的目标客户群。



纯果汁和高含量果汁饮料，牛奶和奶制品，水和即饮茶，健康型饮料和葡萄酒：康美砖型包(*combibloc*)和康美多角包(*combifit*)都是最佳的包装选择。



纸盒包装的世界。

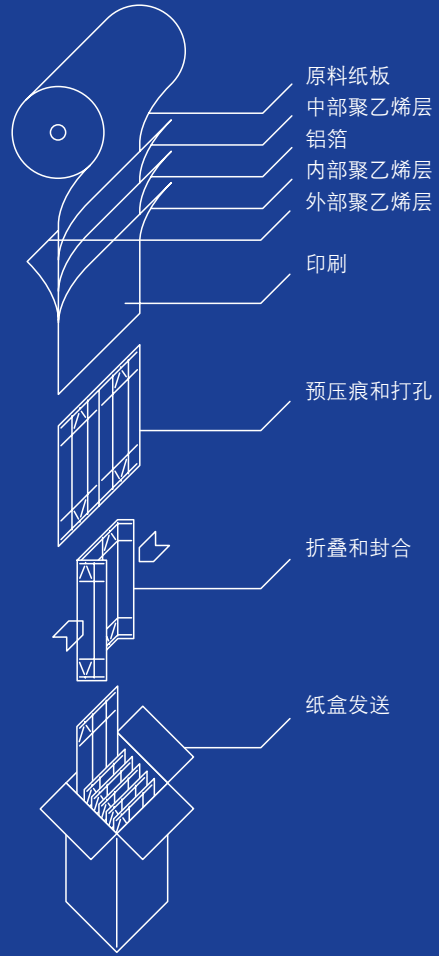
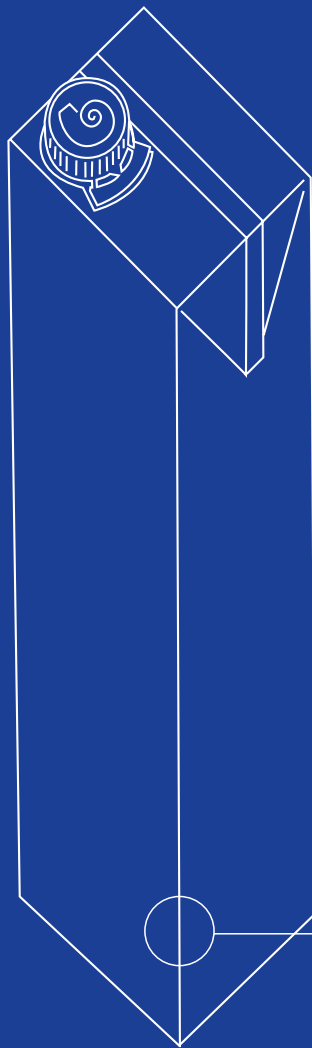
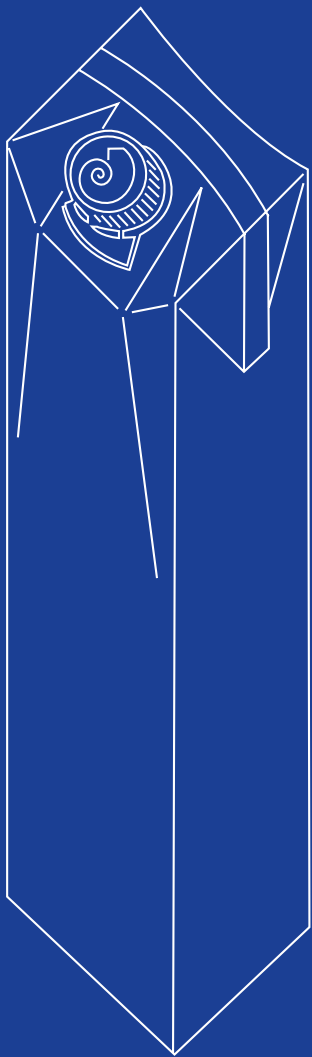
世界各地到处都可以买到用康美砖型包(*combibloc*)和康美多角包(*combifit*)包装的饮料。这其中包括牛奶、奶制品、各种纯果汁、高含量和低含量果汁饮料—从纯橙汁到具有异国风情的混合果汁。包装水、即饮茶、维生素饮料、能量饮料，甚至葡萄酒也都可使用康美砖型包(*combibloc*)和康美多角包(*combifit*)包装。

这样，封合处不会夹杂任何物质或纤维。无菌包装的产品可以在不冷藏或不添加防腐剂的情况下保存很长一段时间，并且能保证其品质不变。包装盒内的食品在运输中、商店里和家中的橱柜里仍然得到良好的保护。

保证食品的高品质和安全性

包装的一个最重要的作用就是保护食品。在无菌纸盒环境中，内容物与光和空气完全隔离，同时保持了产品的天然芳香、味道、色泽、维生素及营养价值。

为了保证食品可以保存更长的时间，所有可能繁殖的细菌都要被消灭。为了达到这一目的，SIG康美包(SIG Combibloc)致力于无菌产品保存过程。在被专家称为HTST(高温/瞬时)的超高温灭菌过程中，根据产品的含酸量，在非常短的时间内将产品加热到90°C(果汁)或150°C(牛奶)，然后很快冷却至室温。与此同时，SIG康美包(SIG Combibloc)灌装设备将饮料纸盒成形，封合底部，并作无菌处理。然后在灌装设备的无菌区把产品灌装到纸盒内。最后，由超声波封合纸盒顶部。



结实的边缘能确保纸盒总是保持良好形状



纵封保证无菌安全



由康美砖型包(*combibloc*)和康美多角包(*combifit*)包装的食品，能受到持续保护，免受外界光线、氧气和异味等的影响。这意味着产品能长期保存并确保其最佳品质。



包装优势。

无菌纸盒将木质纤维、聚乙烯和铝箔的优点完美结合起来。所以纸盒才如此轻便，并且无需冷藏或添加防腐剂就能确保内部产品的安全。

纸盒结构

SIG康美包 (SIG Combibloc) 纸盒由三种材料组成，每种材料都起着不可替代的重要作用：纸板，聚乙烯和铝箔。内层聚乙烯是液体产品的保护层，而外层聚乙烯具有防潮性。纸板和铝箔保证了包装所必需的坚固性并且使食品免受外界光线、气味和氧气的影响。避光对于牛奶和食品尤为重要——玻璃瓶中的牛奶在光线的影响下会变质。例如，在有亮光的低温陈列柜里，几天内，牛奶不仅会失去味道，而且还会流失维生素。相反，如果将常温牛奶放在避光的纸盒里，就算在不冷藏的情况下储存几个月也很安全。

避免和氧气接触对于果汁的保存来说尤为重要，因为氧气会使果汁氧化并很快变味。纸盒材料可防止果汁的氧化。

纸盒系统

纸盒系统也保证了在康美砖型包(*combibloc*)和康美多角包(*combifit*)中产品的卓越品质。在SIG康美包 (SIG Combibloc)，包装材料被预涂层、印刷图案、剪切，然后通过一种特殊的纵封技术封闭纸盒。这项纵封技术使客户的工作过程更为简便，并确保产品的品质，因为在客户之后的灌装过程中，食品不可能接触到任何未涂层的裁切边缘。纵封后，扁平的纸盒成品将运送给客户。灌装产品时，先将纸盒定形，对其底部进行封合。之后，用双氧水对纸盒内部作无菌处理。将经过超高温灭菌处理的食品在无菌区进行灌装。最后，用超声波封合纸盒顶部，结束灌装过程。选用的开盖只在灌装之后粘贴。这样，从始至终都可以保证产品的无菌状态。到此为止灌装好的产品就可以被将运往销售端进行销售，直至到达消费者手中。因为纸盒不会断裂，而结实的边角保证纸盒外形完好，包装好的产品货架上能始终保持良好外形。

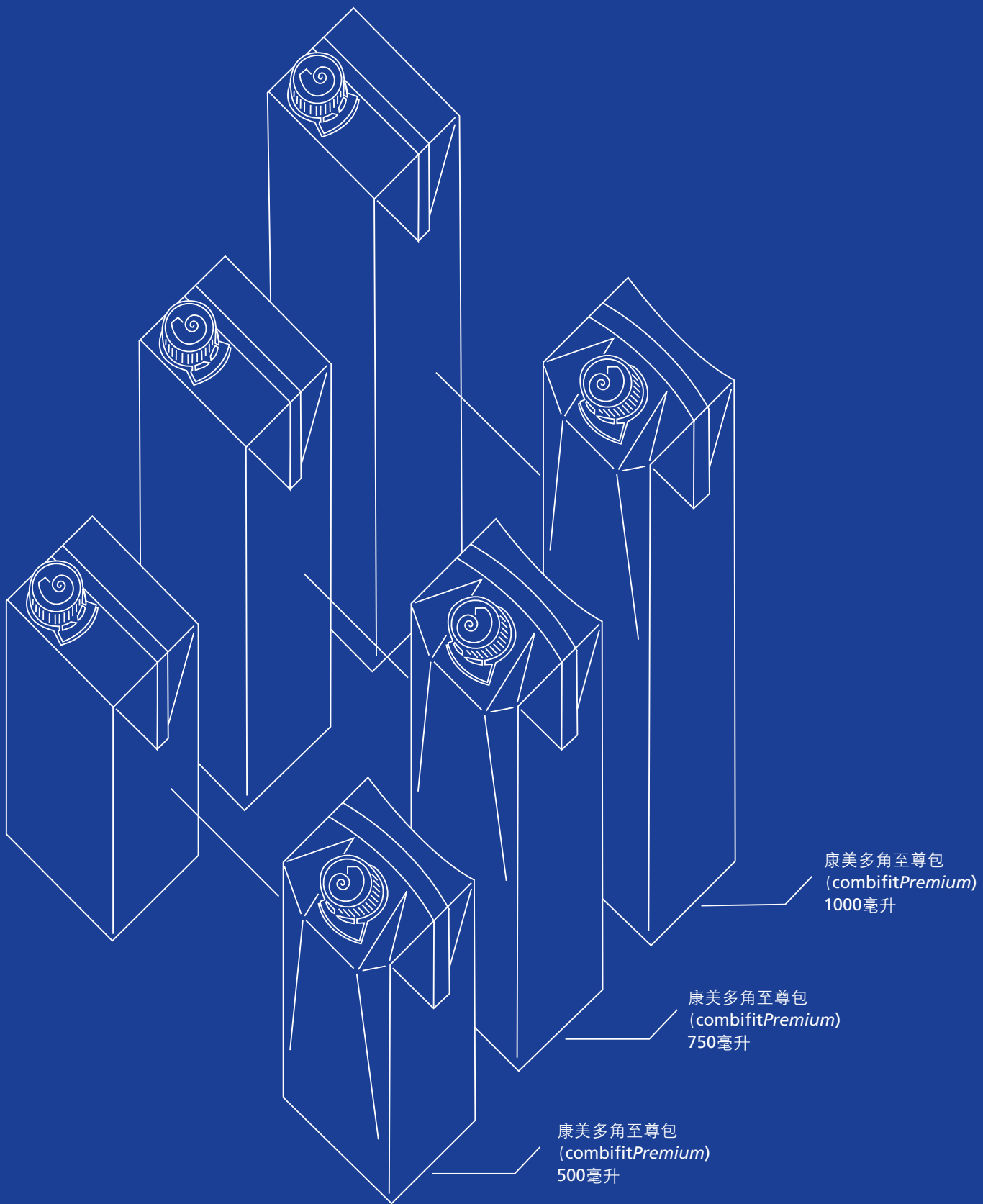
由于包装规格和容量都可以轻而易举地加以调整，所以SIG康美包（SIG Combibloc）灌装技术提供了高度的机械灵活性。



独特的灵活性。

SIG康美包（SIG Combibloc）的灌装技术为操作人员提供了最大程度的灵活性。SIG康美包（SIG Combibloc）可以快速、简便和经济地改变规格和容量。已被广泛使用的康美砖型包（*combibloc*）和新型康美多角包（*combifit*）可以在同一台灌装设备上实现不同容量的灌装。在灌装过程中，无菌灌装过程对于这两个包装系列来说是相同的。包装纸盒只是在预折痕处有所不同，该预折痕决定了纸盒包装的外形。只有在无菌灌装过程结束，包装盒在灌装机的无菌区被安全封合后，康美多角包（*combifit*）纸盒才经成型站定型并由贴盖机加上旋盖。对于客户来说，这种灵活的优势在于同一台灌装机可以灌装康美多角包（*combifit*）和康美砖型包（*combibloc*）两种包装，康美多角包（*combifit*）纸盒实际上是在灌装机完成灌装任务之后经由成型站定型。这也就是说，如果使用康美至尊包（*combiblocPremium*）或康美多角至尊包（*combifitPremium*），可以在同一台机器上灌装多达六种不同的包装，康美砖型包（*combibloc*）和康美多角包（*combifit*）之间的转换更是非常快捷。这都保证了生产过程的顺畅，机器的生产量也得到了最大程度的利用。而改变康美砖型包（*combibloc*）和康美多角包（*combifit*）的容量也仅需

几项简单操作，这就意味着康美包系统可轻易实现生产过程的高度灵活性。康美包系统还可以快速方便地应用于不同包装设计的产品灌装。所要做的仅是把纸盒仓中的原包装纸盒拿走，再放入新的包装纸盒。此更换无需中断生产过程，也不会导致灌装产品的任何浪费。



康美多角至尊包
(combitPremium)
1000毫升

康美多角至尊包
(combitPremium)
750毫升

康美多角至尊包
(combitPremium)
500毫升



Tropicana

100%
Яблочный сок

Tropicana

100%
Яблочный сок

Сок яблочный осветленный
Изготовленный из концентрированного
яблочного сока, без добавления сахара

Энергетическая ценность на 100 мл:
углеводы 12,4 г
калорийность 50 ккал

Без консервантов
Рекомендуется хранить при температуре от 2 до 8 °С.
Срок годности продукта в упаковке: 12 месяцев.
Упаковка: Ассортимент. При употреблении хранить при температуре от +2 °С до +25 °С в вертикальном положении.
Срок годности: 12 месяцев. При употреблении хранить при температуре от +2 °С до +25 °С в вертикальном положении.
Содержит 1,2 г сахара на 100 мл. При употреблении хранить при температуре от +2 °С до +25 °С в вертикальном положении.

Select

Select
Gold Label
TOMATO WITH GARLIC

condensed milk 4% Fett,
behandelt,
Milchtrockenmasse.
destens haltbar bis:
Gebrauch schütteln, nach
Aufbewahren. Im Kaffee,
n und Speisenzubereitung.

e 340g
= 316 ml

康美砖型包(*combibloc*)和康美多角包(*combifit*)有多种规格和容量供选择，每个独立的产品都拥有完美包装与其匹配。同时开启装置也提供了更大的便利性以及提高了产品的价值。



多样化的包装。

规格和容量

不管是单一产品还是系列产品，不管是常规产品还是高档产品，不管是个人即饮小包装还是家庭或餐馆使用的家庭装：康美砖型包(*combibloc*)和康美多角包(*combifit*)都能提供多种规格和容量以供选择。传统的康美砖型包(*combibloc*)有九种不同底面积的规格，容量从125毫升到2000毫升。创新型的康美多角包(*combifit*)包装有五种规格，容量从150毫升到1500毫升。这意味着可以根据产品特点选择所需包装规格和容量。无论选择那种包装，康美砖型包(*combibloc*)或康美多角包(*combifit*)都能保证良好的货架陈列效果，吸引顾客的注意。包装表面留出了足够的空间用于强化视觉效果，轻盈的外形更会激发顾客的选购欲望。

纸盒开启装置

纸盒开启装置提供了最大的便利性：包装纸盒很容易被打开，即使倾倒也保证没有滴漏，而且方便再次关闭——不需要其它的器械或工具，也没有废弃物。即使包装被打开过，盒盖仍可以保护产品不受冰箱里其它气味的影响。

康美压盖(*combiTop*)是经典的包装开启装置：1993年投放市场，到现在仍然在全世界广受欢迎，因为它的特殊设计，使产品易于堆放。

康美拉盖(*combiLift*)更具有安全性和方便性：有了康美拉盖(*combiLift*)，只需通过抬起拉杆这一简单的动作就可以打开包装。

康美旋盖(*combiTwist*)成为高品位饮料的完美盒盖解决方案，不仅仅是因为它漂亮的外观设计——旋盖的使用操作也非常人性化。扭开旋盖就可以立即打开纸盒，因为旋盖含有可轻易穿透包装的装置，极其简便。

康美快易旋盖(*combiSwift*)是一种新型盒盖，其便捷性足以满足当今消费者最苛刻的要求。康美快易旋盖(*combiSwift*)的便利性来源于一种新技术：扁平的三件式旋盖被放置在封有铝箔和聚乙烯层的孔上——多年来同样的方法一直被成功应用于吸管孔。只需拧一下盖子，便可轻松打开盒盖。并且圆形的孔保证了顺畅倾倒且没有滴漏。康美快易旋盖(*combiSwift*)是一种便利的、扁平开启装置，它是液态奶、果汁和其它饮料的完美选择。



康美砖型迷你包
(combiblocMini)



125 毫升



150 毫升



200 毫升



250 毫升



康美多角迷你包
(combifitMini)



150 毫升



200 毫升



250 毫升



康美砖型灵巧包
(combiblocSmall)



150 毫升



200 毫升



250 毫升



300 毫升

康美多角灵巧包
(combifitSmall)



200 毫升



250 毫升



300 毫升

康美砖型简易包
(combiblocCompact)



200 毫升



250 毫升



300 毫升

康美砖型标准包
(combiblocStandard)

康美砖型苗条包
(combiblocSlimline)

康美砖型方底包
(combiblocMidi)

康美多角方底包
(combifitMidi)

康美砖型至尊包
(combiblocPremium)

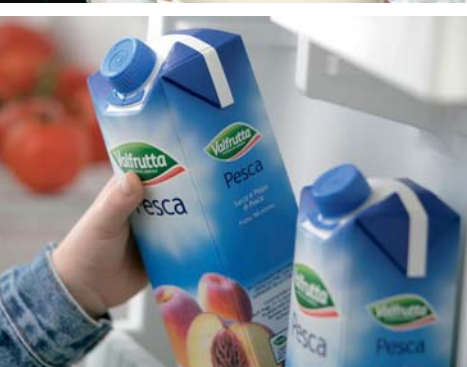
康美多角至尊包
(combifitPremium)

康美砖型霸王包
(combiblocMagnum)

康美多角霸王包
(combifitMagnum)

康美砖型超级包
(combiblocMaxi)

如有需要可提供更多容量和特殊尺寸的规格





330 毫升



350 毫升



330 毫升



350 毫升



350 毫升



375 毫升



400 毫升



500 毫升



500 毫升



750 毫升



1000 毫升



1100 毫升



500 毫升



750 毫升



1000 毫升



500 毫升



750 毫升



1000 毫升



500 毫升



750 毫升



1000 毫升



500 毫升



750 毫升



1000 毫升



500 毫升



750 毫升



1000 毫升



1500 毫升

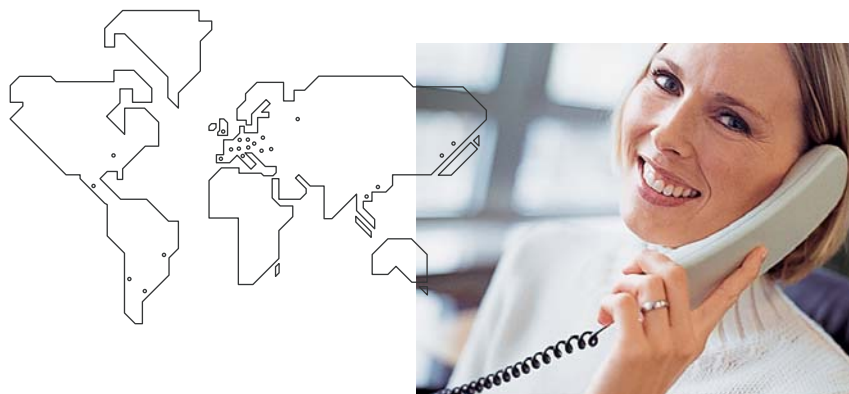


1500 毫升



2000 毫升

想要了解如何从康美砖型包(*combibloc*)和康美多角包(*combifit*)中受益, 请现在就发送邮件或传真, 或者最好打个电话联系我们。

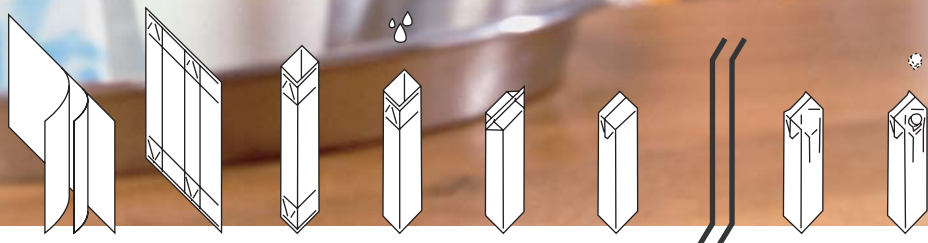


直接联络。

康美包(苏州)有限公司
中国江苏省苏州工业园区
星龙街399号
邮编: 215126
电话Tel: +86 512 6283 3111
传真Fax: +86 512 6283 3222
info.cbcn@sig.biz

上海办事处
上海愚园路172号
环球世界大厦19楼
邮编: 200040
电话Tel: +86 21 6248 0885
传真Fax: +86 21 6249 9541

北京办事处
北京朝阳区建国门外大街19号
国际大厦802室
邮编: 100004
电话Tel: +86 10 6530 1860
传真Fax: +86 10 6508 9049



www.sigcombibloc.com

康美转型包(combibloc)和康美多角包(combifit)



SIG Combibloc
康美包